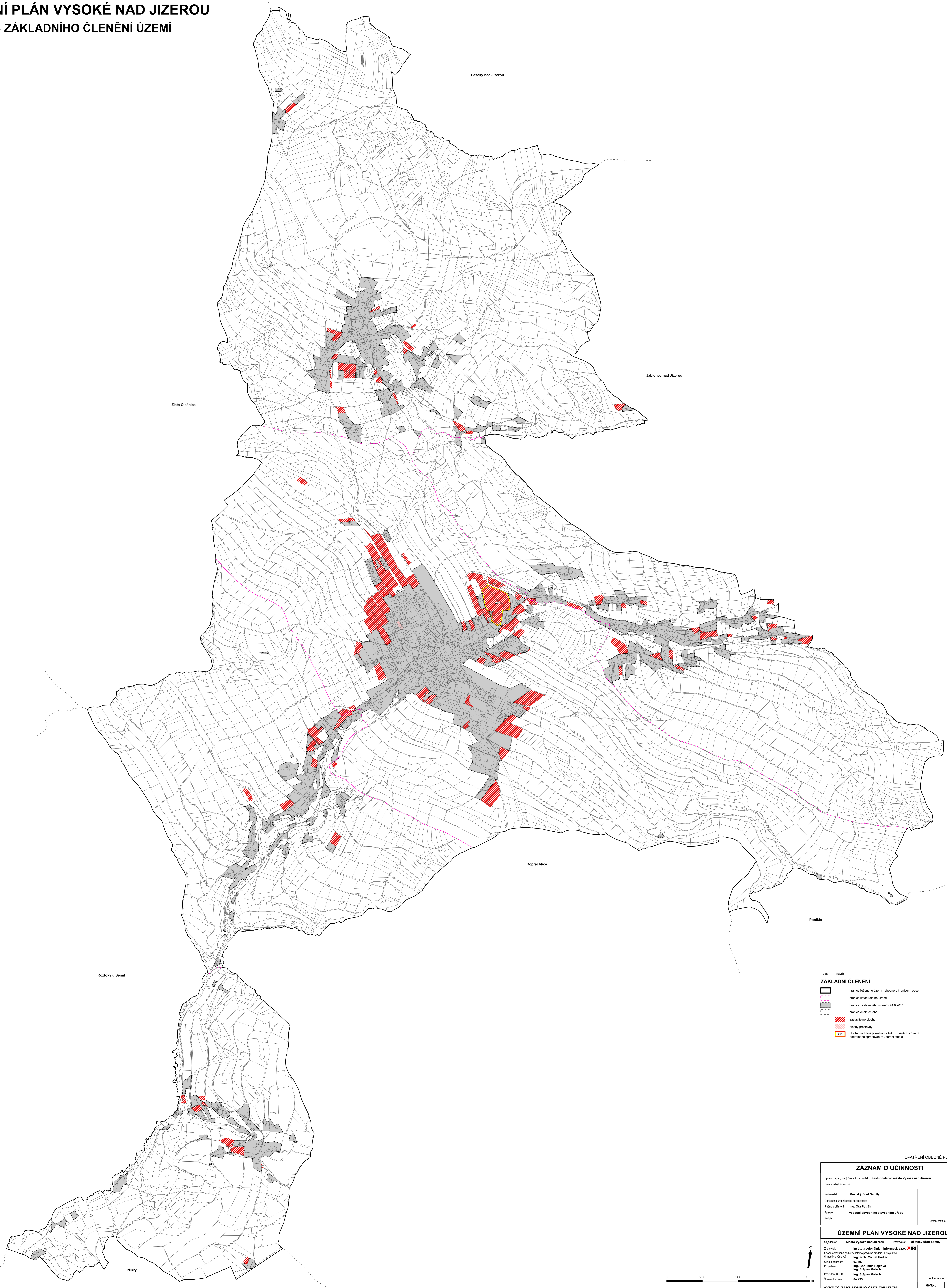


ÚZEMNÍ PLÁN VYSOKÉ NAD JIZEROU

VÝKRES ZÁKLADNÍHO ČLENĚNÍ ÚZEMÍ



- stav návrh
- ZÁKLADNÍ ČLENĚNÍ**
- hranice federálního území - shodně s hranicemi obce
 - hranice katastrálního území
 - hranice zastavěného území k 24.6.2015
 - hranice obecních území
 - zastavěné plochy
 - plochy gřbitovů
 - plocha, ve které je rozhodováno o změnách v území podmíněně zpracovaném územní studii

OPAKOVÁNÍ OBECNĚ PŮVABY

ZÁZNAM O ÚČINNOSTI	
Společně vypracovali: Zastupitelstvo města Vysoké nad Jizerou	
Datum nabytí účinnosti:	
Připraveno:	Město Vysoké nad Jizerou
Opakovaná úprava pořízována:	Městský úřad Semlín
Jedno a půl pracovní:	Ing. Ota Petrák
Funkce:	vedoucí obvodního stavebního úřadu
Podpis:	Účinná razba
ÚZEMNÍ PLÁN VYSOKÉ NAD JIZEROU	
Období:	Město Vysoké nad Jizerou
Zpracoval:	Ing. arch. Michal Hedbač
Období vypracování:	02.07.
Období zpracování:	Ing. Bohumila Hájková
Projektant:	Ing. Štěpán Malach
Projektant ÚSES:	Ing. Štěpán Malach
Číslo autorizace:	04.233
VÝKRES ZÁKLADNÍHO ČLENĚNÍ ÚZEMÍ	
Měřítko:	1 : 5 000
Autorská razba:	B.1